



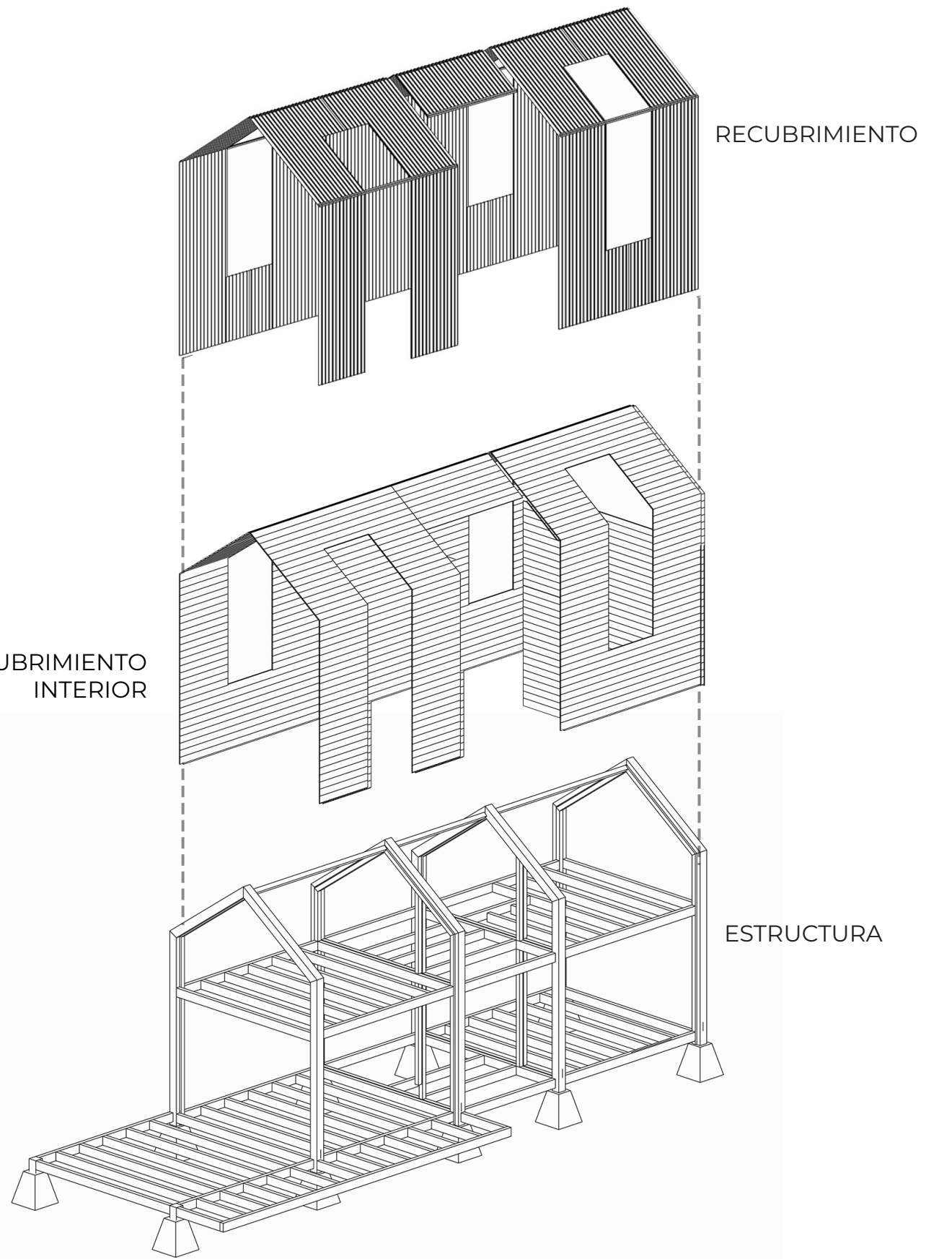
**MHAP**

TROJE DOBLE





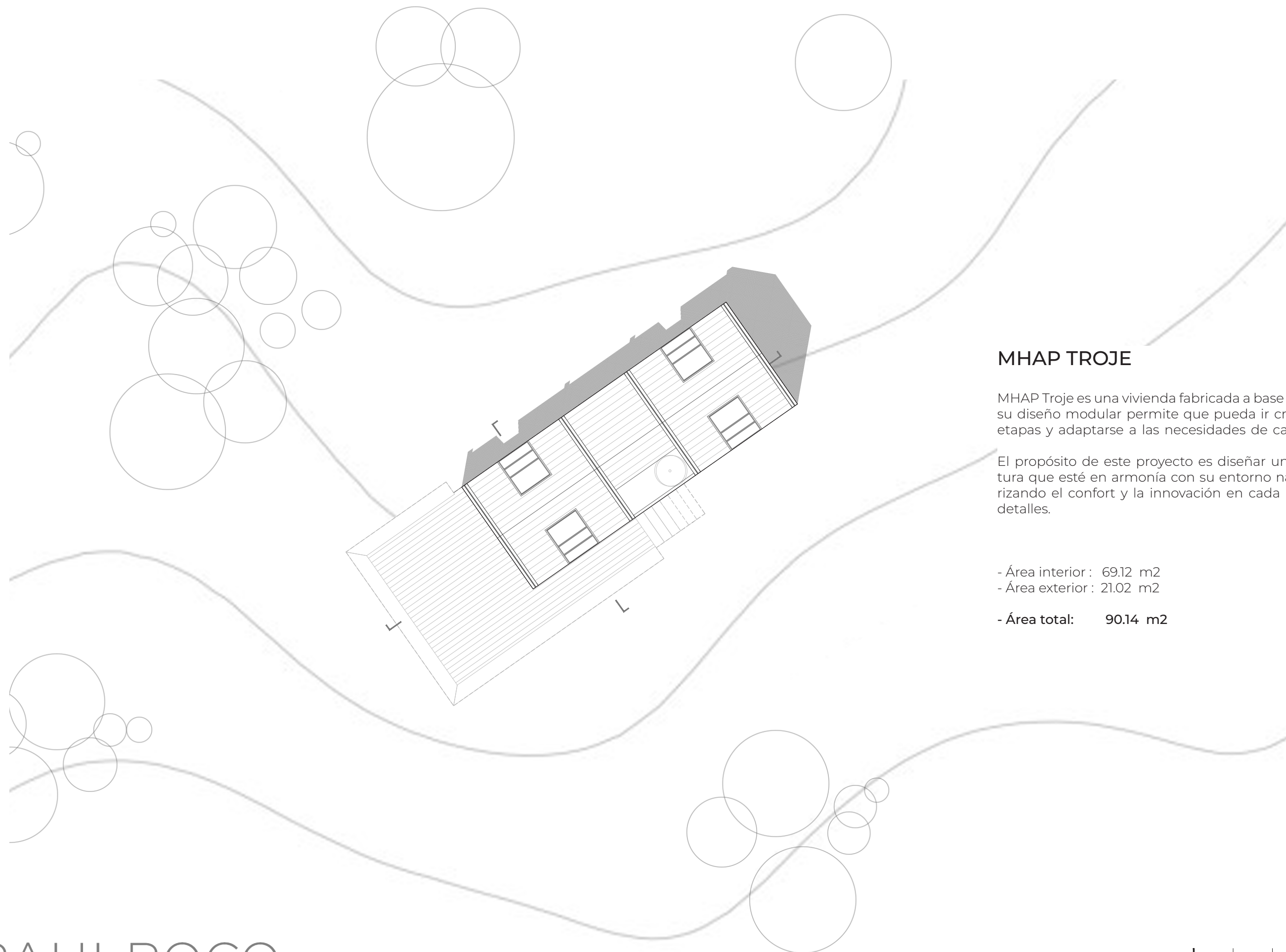
RECUBRIMIENTO  
INTERIOR



RECUBRIMIENTO

ESTRUCTURA





## MHAP TROJE

MHAP Troje es una vivienda fabricada a base de madera, su diseño modular permite que pueda ir creciendo en etapas y adaptarse a las necesidades de cada usuario.

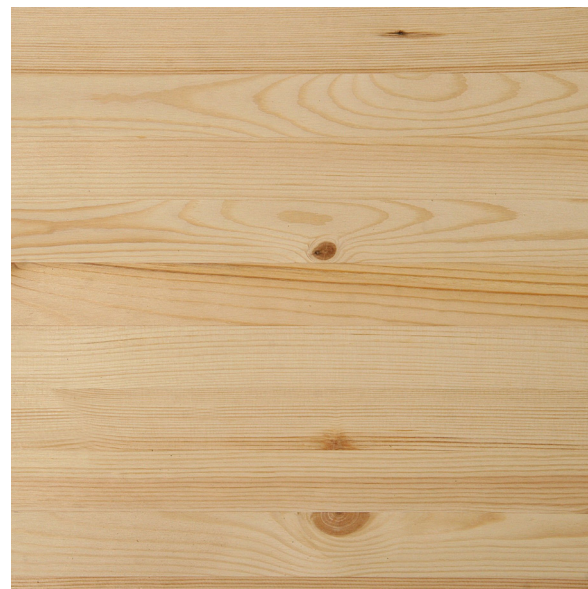
El propósito de este proyecto es diseñar una arquitectura que esté en armonía con su entorno natural, priorizando el confort y la innovación en cada uno de sus detalles.

- Área interior: 69.12 m<sup>2</sup>

- Área exterior: 21.02 m<sup>2</sup>

- Área total: 90.14 m<sup>2</sup>

## PALETA DE MATERIALES



**MADERA ACABADO NATURAL**

Recubrimiento interior con acabado de madera maciza de pino, otorgando con este material un confort térmico que brinda calidez a su estética.



**TABLERO NEGRO METÁLICO**

Material resistente y estético que brinda protección a la intemperie beneficiando la durabilidad del módulo.



**VIDRIO CLARO TEMPLADO**

Ventanas de vidrio que proporcionan luminosidad, conectando el espacio con la naturaleza.



# 01

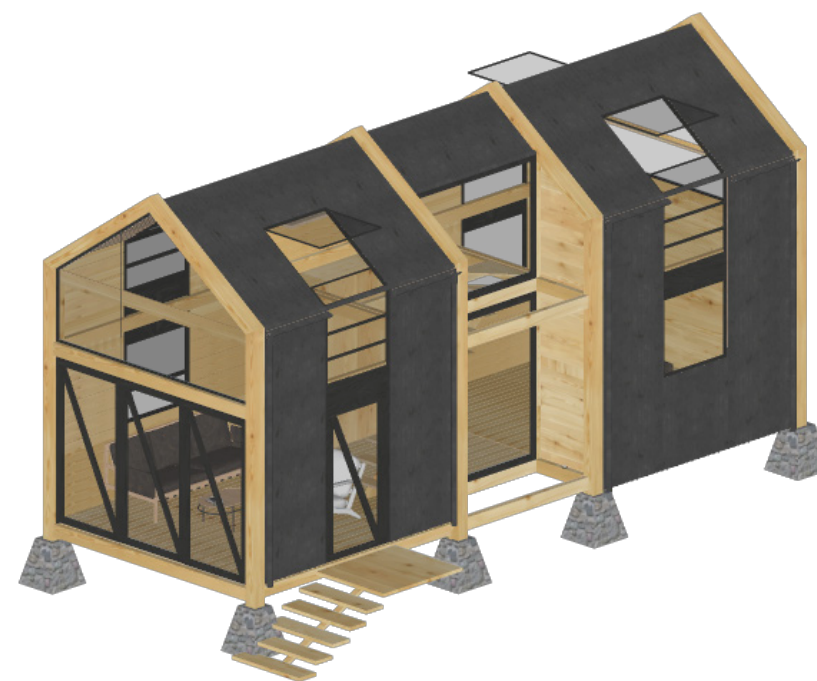
## BASE MHAP TROJE

DESDE  
\$ 1,400,000.00

ÁREA 34.56 m<sup>2</sup>

El diseño modular del MHAP TROJE permite crear diferentes configuraciones y personalizaciones. El módulo estandar incluye:

Un módulo hecho con estructura de madera de pino con dimensiones de 9.60 m de largo x 3.60 m de ancho x 5 m de alto, recubrimiento interior de con lambrines, plafones y piso de madera maciza de pino, recubrimiento exterior de lámina metálica en color negro y cancelería con marcos de madera y vidrios templados.



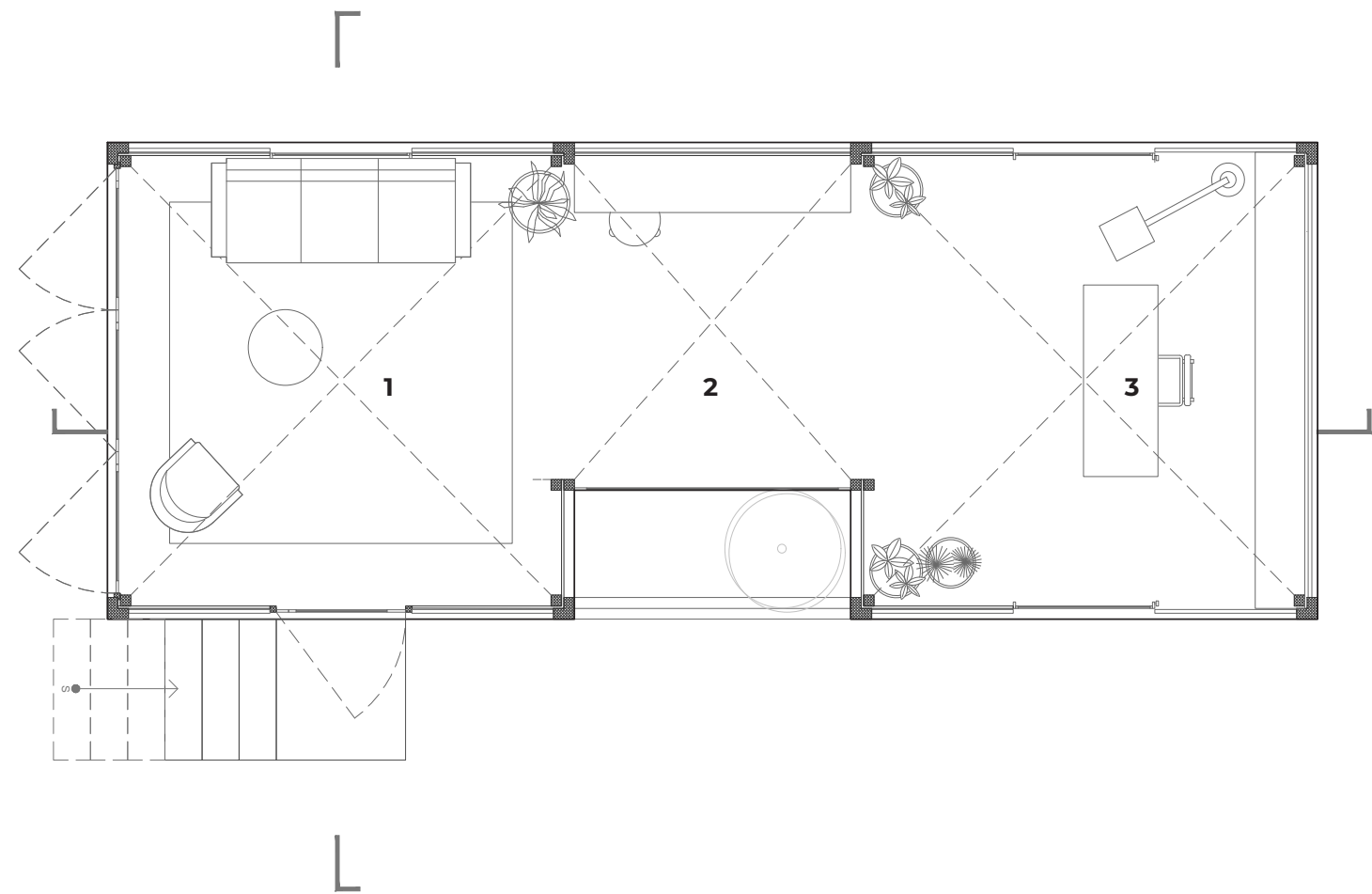
NOTAS:  
\*LOS PRECIOS **NO INCLUYEN IVA**.  
\*PRECIOS SUJETOS A VARIACIONES DE MERCADO.  
\*NO INCLUYE TRABAJOS DE ALBAÑILERÍA, NI CIMENTACIÓN.  
\*ENVIÓ NO INCLUIDO.



# 01 MÓDULO TROJE

## PLANTA BAJA

- 1 SALA DE ESTAR
- 2 VESTÍBULO
- 3 ESTUDIO







PAULROCO



# 02

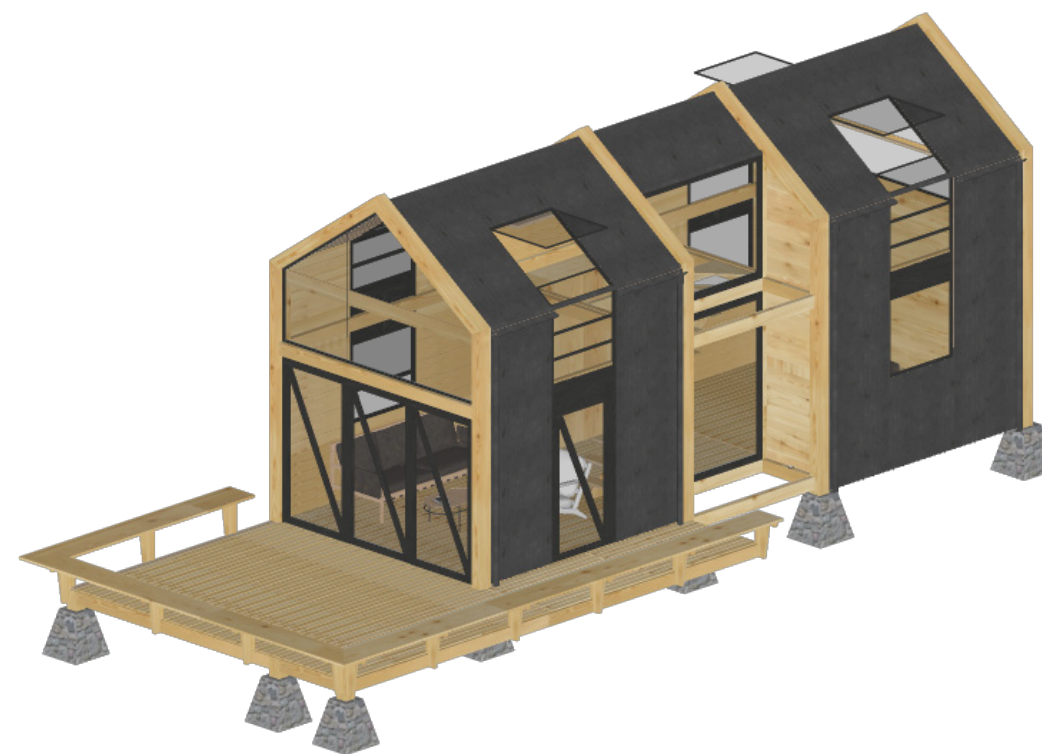
BASE MHAP TROJE  
+ TERRAZA

+\$200,000.00

ÁREA INTERIOR 34.56 m2

ÁREA TERRAZA 21.02 m2

Complementar el módulo estándar con una terraza permite tener un contacto más directo con la naturaleza, creando una nueva atmósfera.

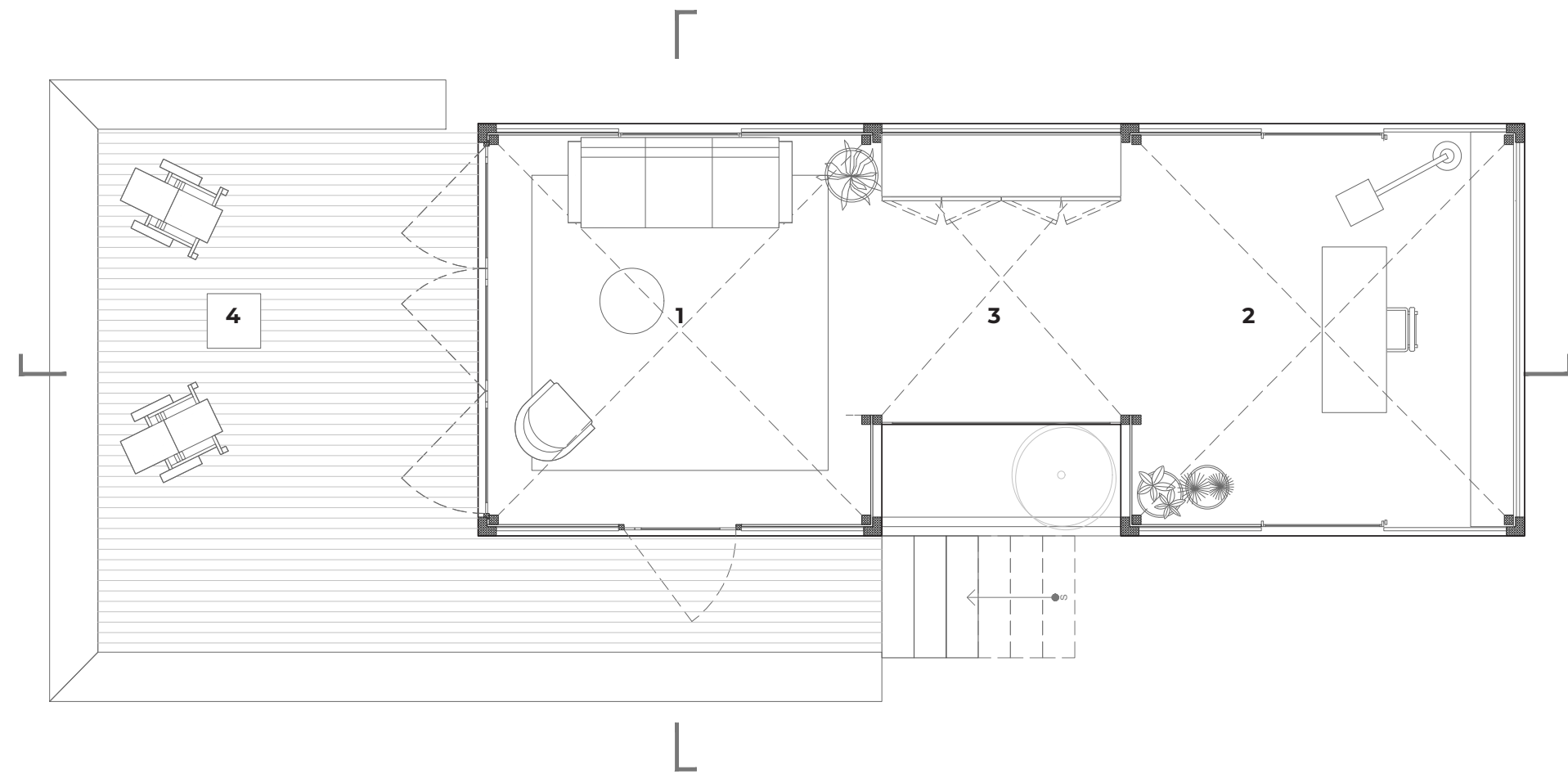


NOTAS:  
\*LOS PRECIOS **NO INCLUYEN IVA**.  
\*PRECIOS SUJETOS A VARIACIONES DE MERCADO.  
\*NO INCLUYE TRABAJOS DE ALBAÑILERÍA, NI CIMENTACIÓN.  
\*ENVIÓ NO INCLUIDO.

# 02 MÓDULO + TERRAZA

## PLANTA BAJA

- 1 SALA DE ESTAR
- 2 VESTÍBULO
- 3 ESTUDIO
- 4 TERRAZA







PAU



# 03

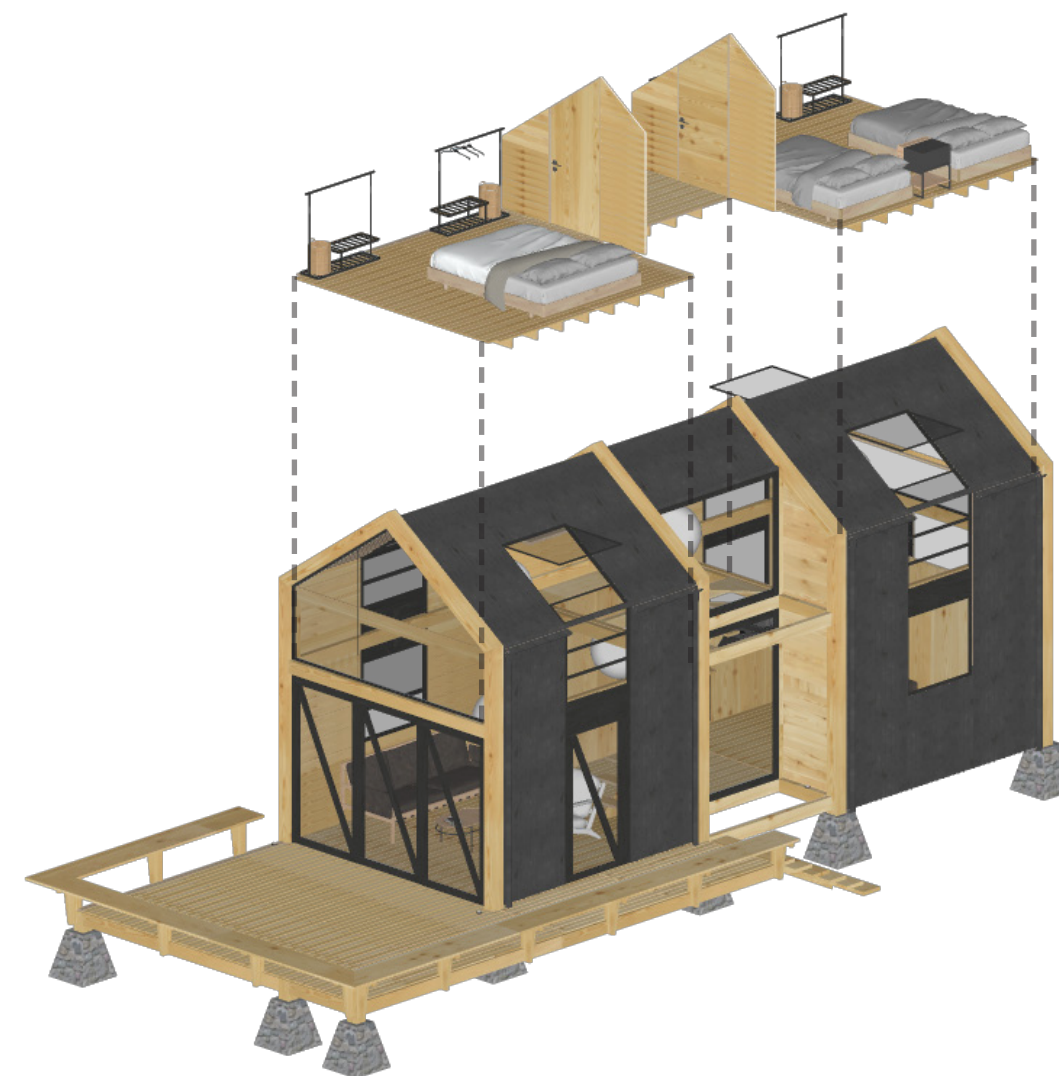
BASE MHAP TROJE  
+ MEZZANINE

+\$245,000.00

ÁREA INTERIOR 69.12 m2

ÁREA TERRAZA 21.02 m2

Agregar un mezzanine te permitirá contar con otro espacio habitable, el cual puede usarse como dormitorios conservando las áreas de uso común en la planta inferior.



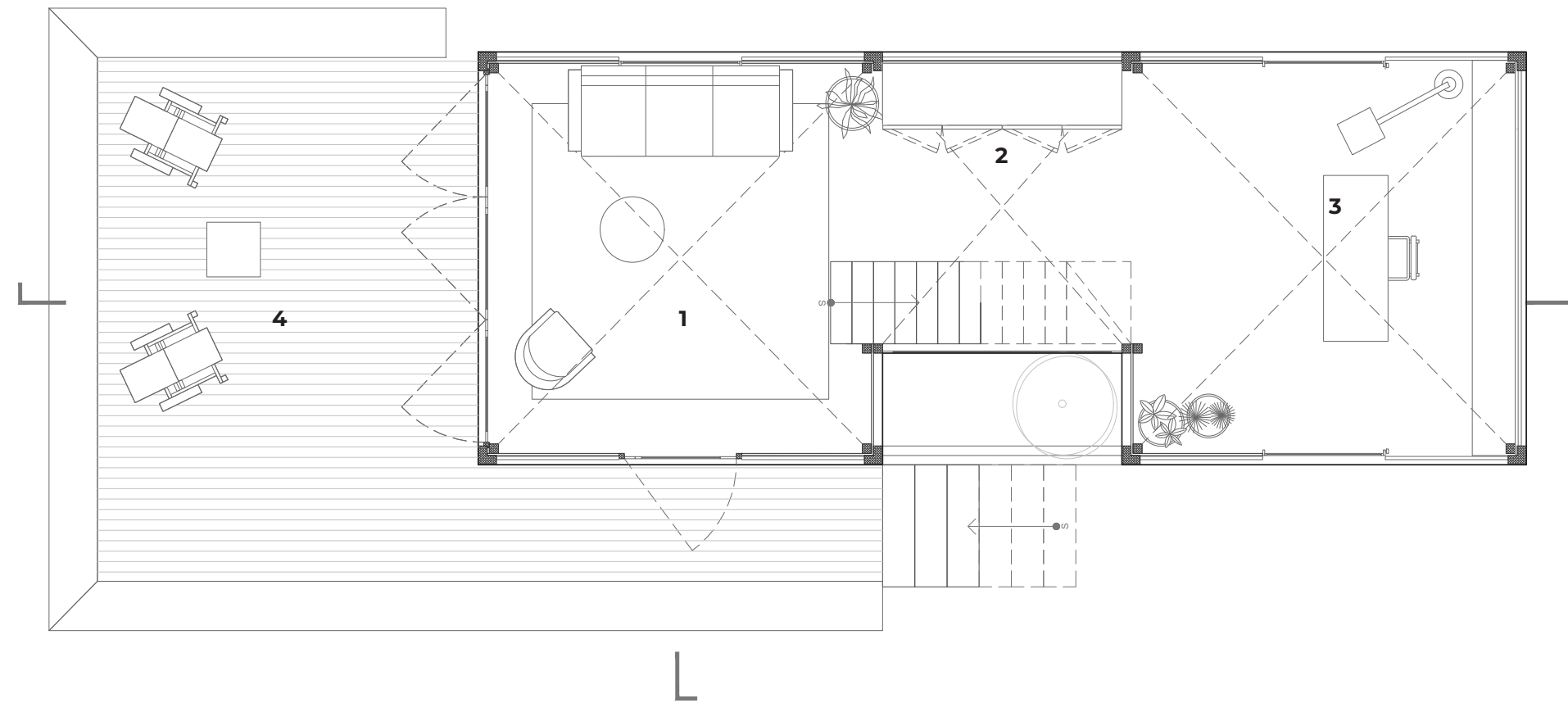
NOTAS:  
\*LOS PRECIOS **NO INCLUYEN IVA**.  
\*PRECIOS SUJETOS A VARIACIONES DE MERCADO.  
\*NO INCLUYE TRABAJOS DE ALBAÑILERÍA, NI CIMENTACIÓN.  
\*ENVIÓ NO INCLUIDO.



# 03 MÓDULO + TERRAZA + MEZZANINE

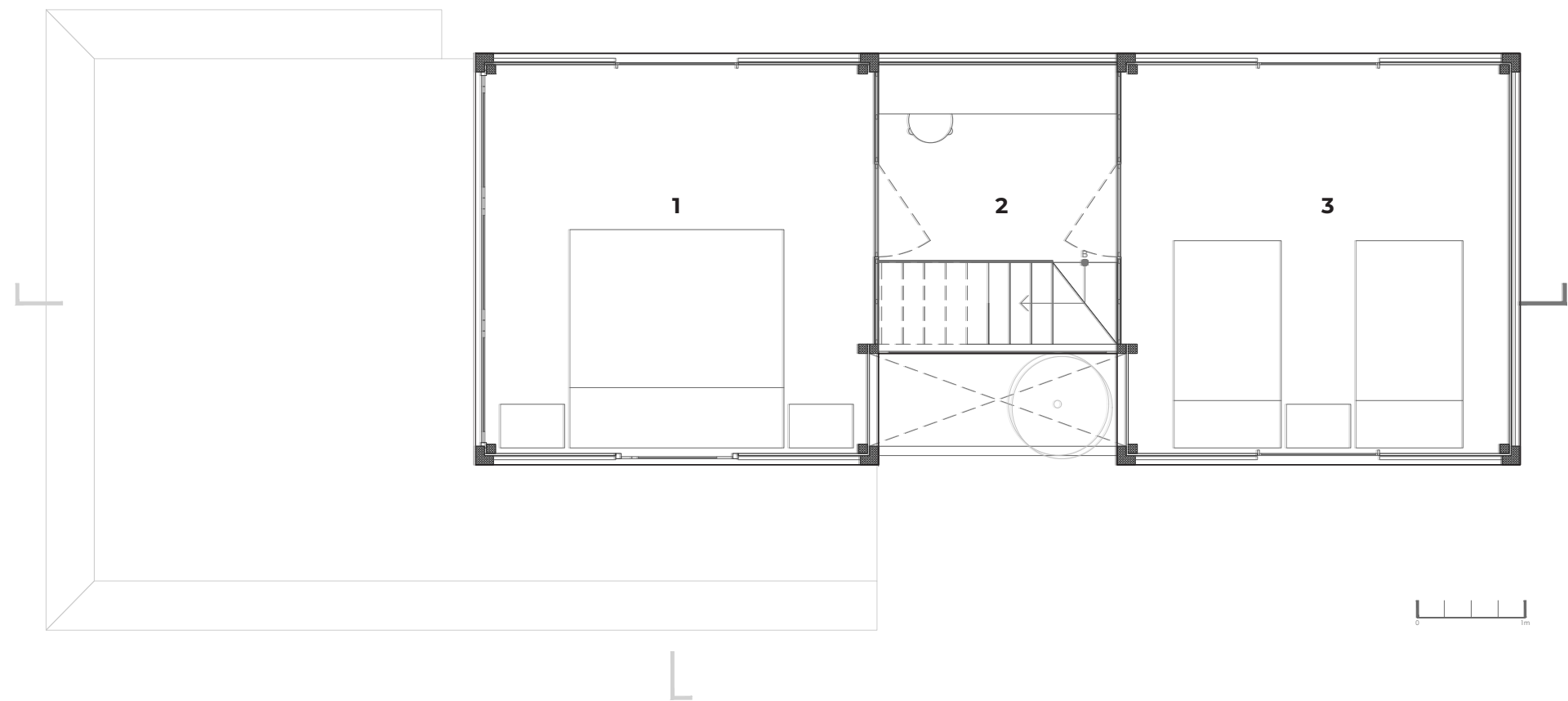
## PLANTA BAJA

- 1 SALA DE ESTAR
- 2 VESTÍBULO
- 3 ESTUDIO
- 4 TERRAZA



## PLANTA ALTA

- 1 RECAMARA PRINCIPAL
- 2 VESTÍBULO
- 3 RECAMARA





PAULROCO



# 04

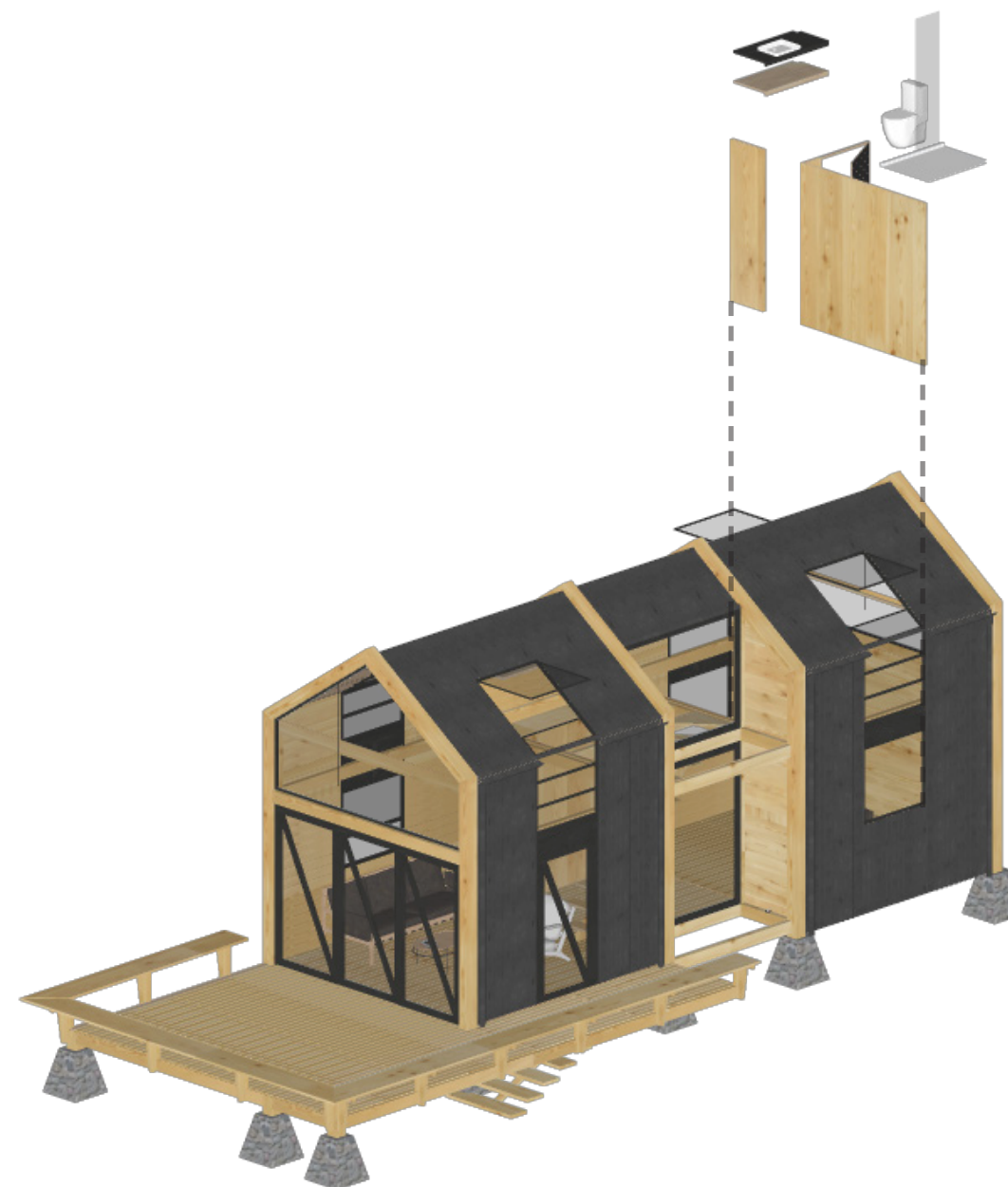
BASE MHAP TROJE  
+ BAÑO + DESAYUNADOR

+ \$105,00.00

ÁREA INTERIOR 69.12 m2

ÁREA TERRAZA 21.02 m2

Agregar un baño y desayuno te permitirá prolongar la estancia en el MHAP TROJE con mayor comodidad.

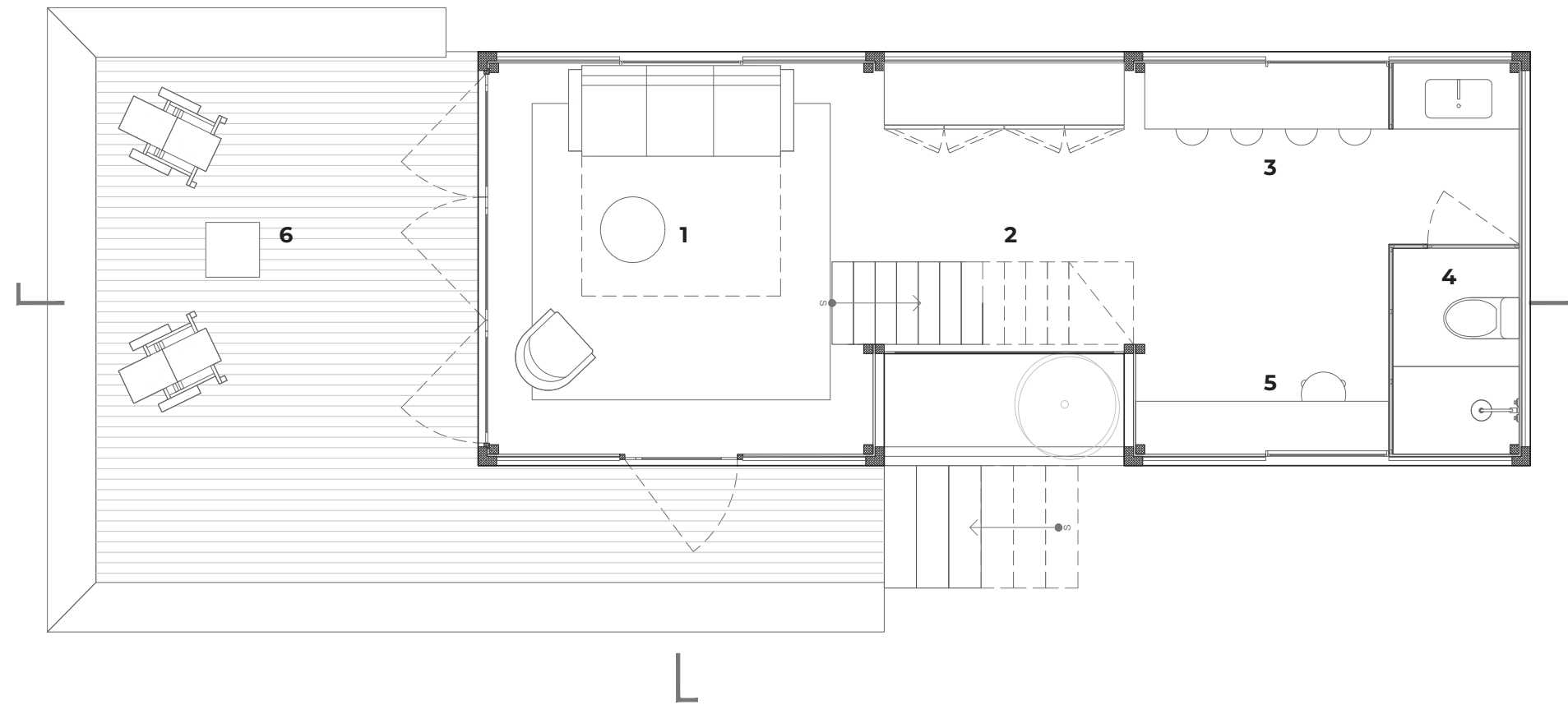


NOTAS:  
\*LOS PRECIOS **NO INCLUYEN IVA**.  
\*PRECIOS SUJETOS A VARIACIONES DE MERCADO.  
\*NO INCLUYE TRABAJOS DE ALBAÑILERÍA, NI CIMENTACIÓN.  
\*ENVIÓ NO INCLUIDO.

# 04 MÓDULO + MEZZANINE + BAÑO + DESAYUNADOR + TERRAZA

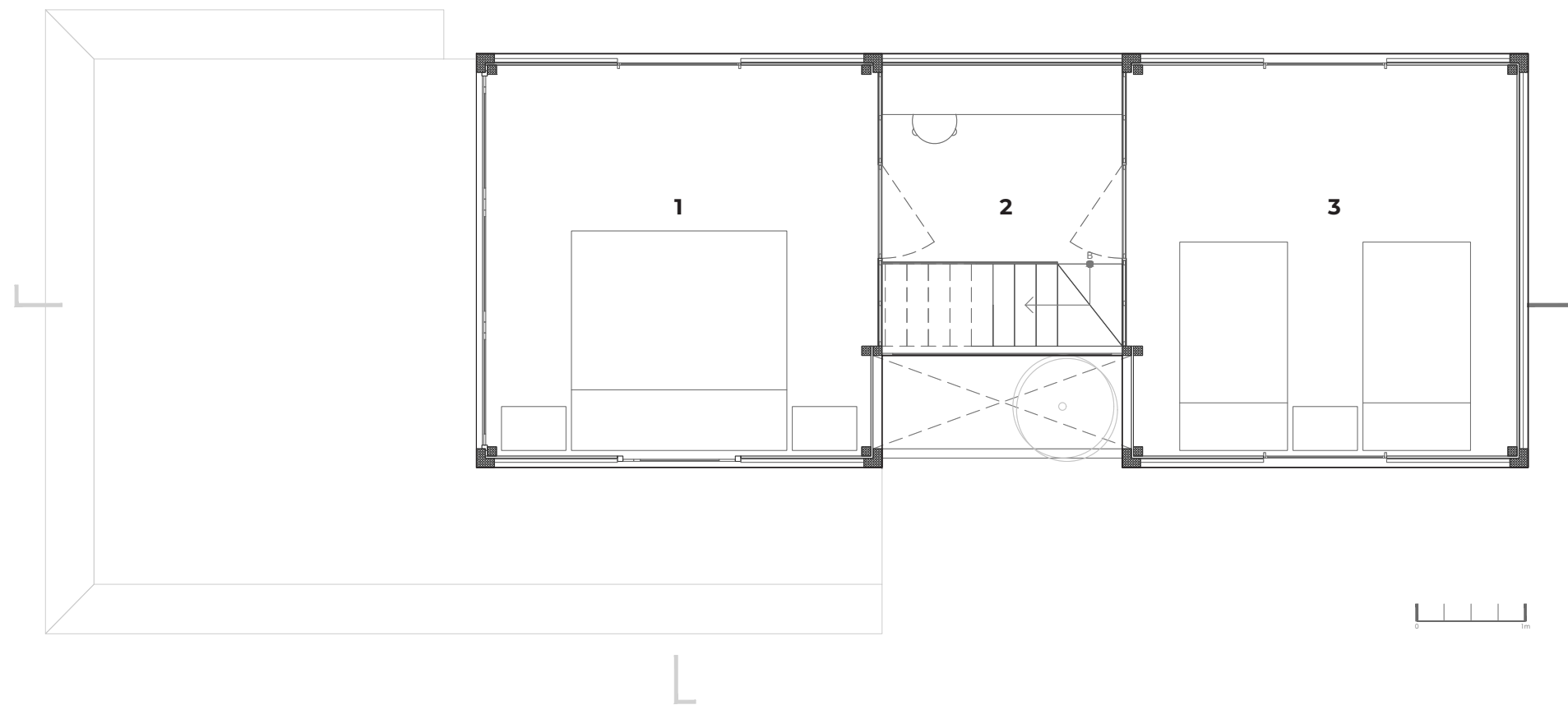
## PLANTA BAJA

- 1 SALA DE ESTAR
- 2 VESTÍBULO
- 3 DESAYUNADOR
- 4 BAÑO
- 5 ESTUDIO
- 6 TERRAZA



## PLANTA ALTA

- 1 RECAMARA PRINCIPAL
- 2 VESTÍBULO
- 3 RECAMARA







PAULROCO

# 05

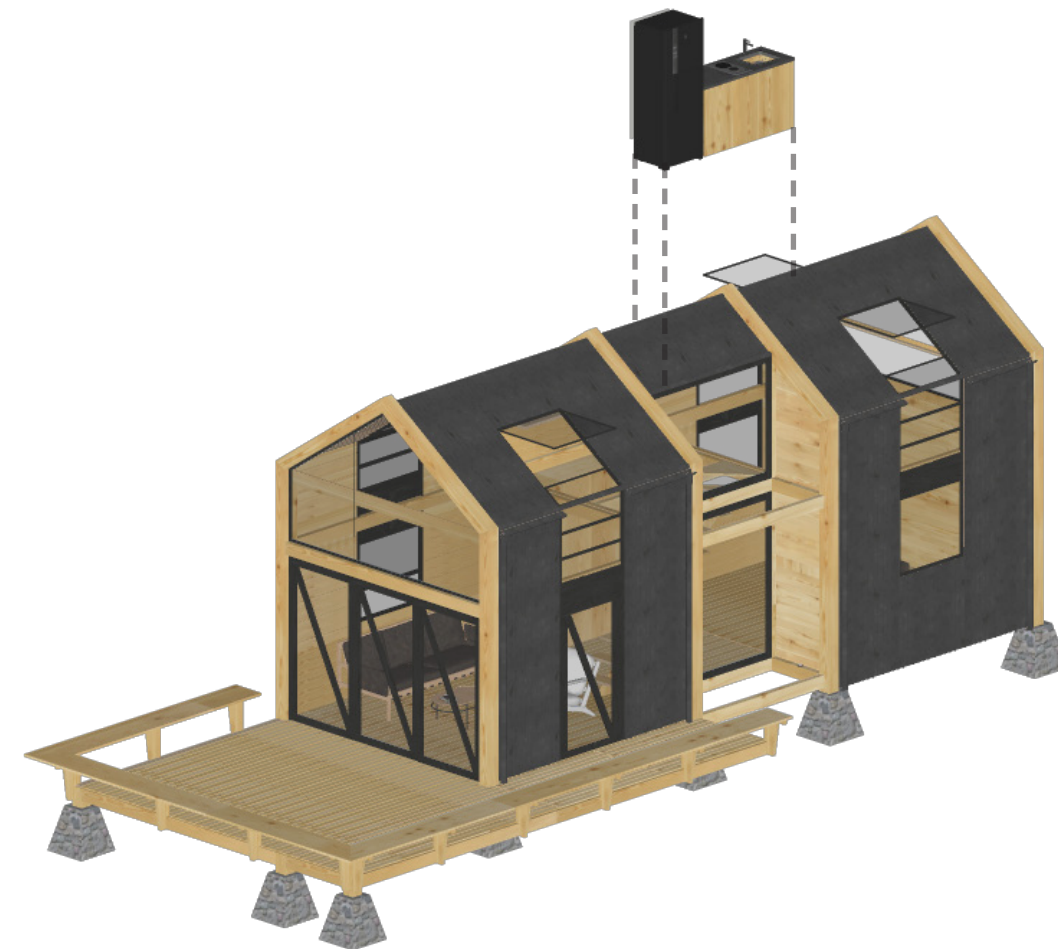
BASE MHAP TROJE  
+ COCINA

+ \$60,000.00

ÁREA INTERIOR 69.12 m2

ÁREA TERRAZA 21.02 m2

Agregar una cocina te permitirá contar con todos los servicios básicos dentro de un mismo módulo



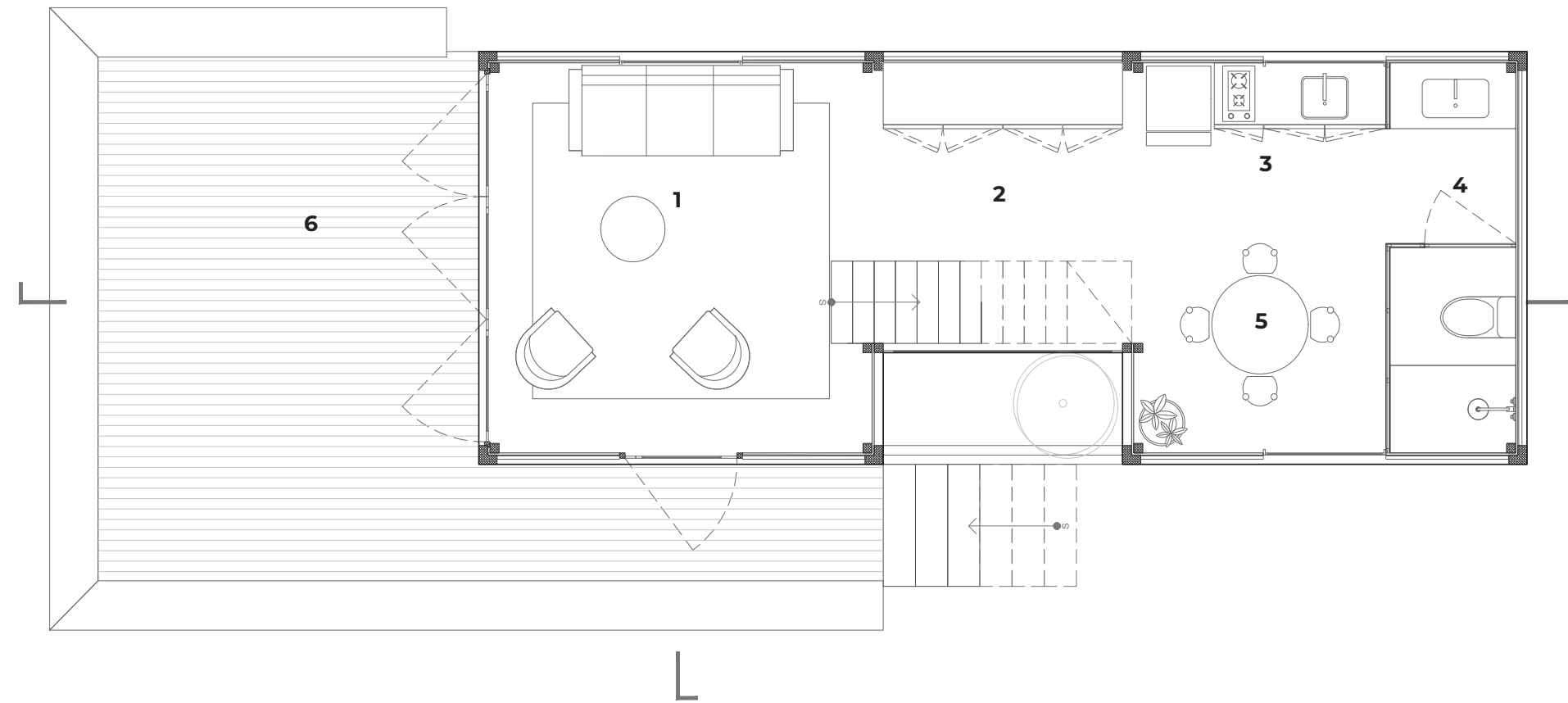
NOTAS:  
\*LOS PRECIOS **NO INCLUYEN IVA**.  
\*PRECIOS SUJETOS A VARIACIONES DE MERCADO.  
\*NO INCLUYE TRABAJOS DE ALBAÑILERÍA, NI CIMENTACIÓN.  
\*ENVIÓ NO INCLUIDO.



# 05 MÓDULO + MEZZANINE + BAÑO + DESAYUNADOR + TERRAZA + COCINA

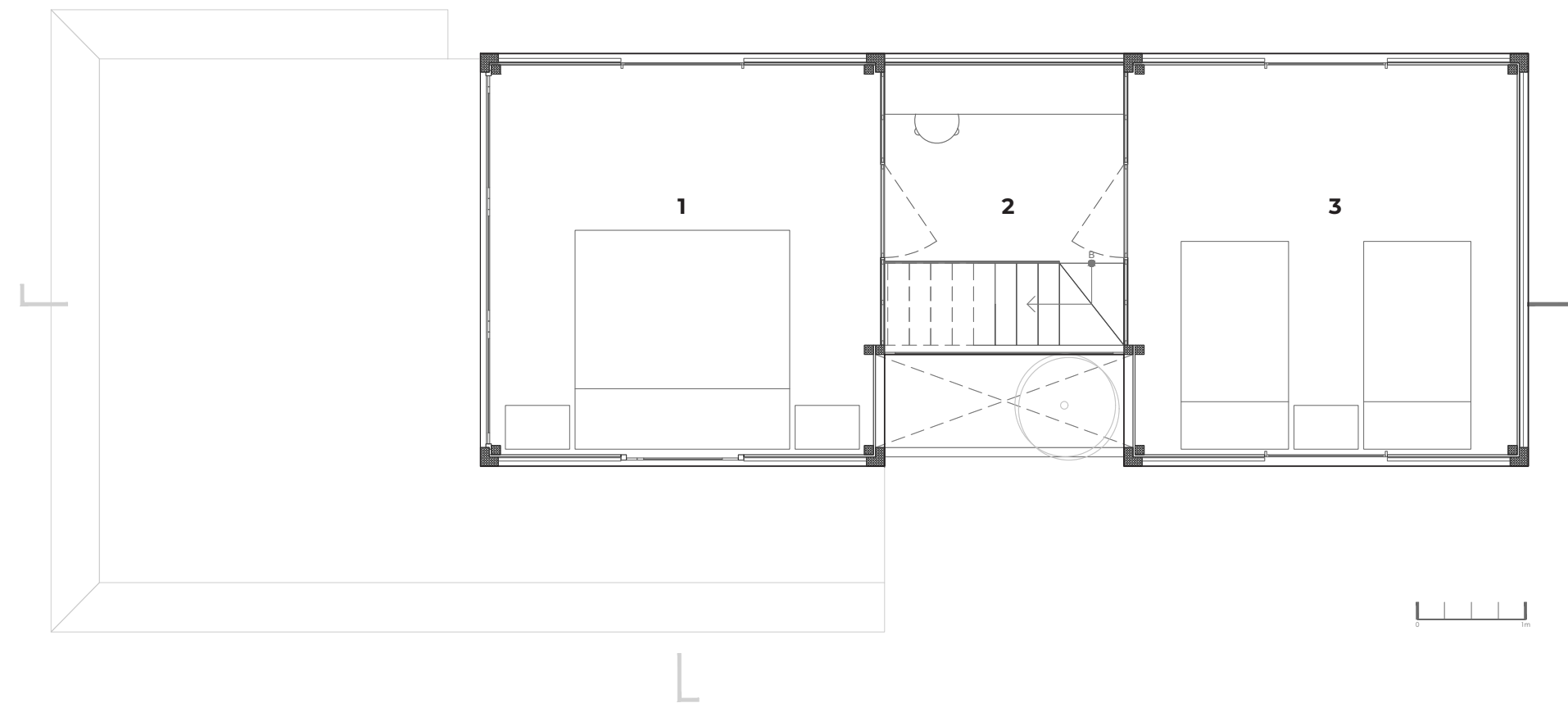
## PLANTA BAJA

- 1 SALA DE ESTAR
- 2 VESTÍBULO
- 3 COCINA
- 4 BAÑO
- 5 COMEDOR
- 6 TERRAZA



## PLANTA ALTA

- 1 RECAMARA PRINCIPAL
- 2 VESTÍBULO
- 3 RECAMARA





## 06 HABILITA

SISTEMA AUTO-SUFICIENTE

DESDE  
**\$150,000.00**

El **MHAP TROJE** ha desarrollado un sistema auto-suficiente diseñado para funcionar de forma independiente en cualquier entorno, por medio de equipos especiales como lo son:

- Kit de paneles solares, inversor y baterías de 2.275 KWh por día.
- Biodigestor de 600L.
- Cisterna 1500 litros.
- Bomba eléctrica para agua.
- Sistema de captación de agua pluvial.



NOTAS:  
\*LOS PRECIOS **NO INCLUYEN IVA.**  
\*PRECIOS SUJETOS A VARIACIONES DE MERCADO.  
\*NO INCLUYE TRABAJOS DE ALBAÑILERÍA, NI CIMENTACIÓN.  
\*ENVIÓ NO INCLUIDO.



# COMPLETO

MHAP TROJE

\$2,160.000.00

ÁREA INTERIOR 69.12m2

ÁREA TERRAZA 21.02 m2

## BASE MHAP TROJE

- + TERRAZA
- + MEZZANINE
- + BAÑO
- + COCINA
- + SISTEMA AUTO-SUFICIENTE

### NOTAS:

\*LOS PRECIOS NO INCLUYEN IVA..

\*PRECIOS SUJETOS A VARIACIONES DE MERCADO.

\*NO INCLUYE TRABAJOS DE ALBAÑILERÍA, NI CIMENTACIÓN.

\*ENVIÓ NO INCLUIDO.







MHAP  
TROJE



## CONTACTO

Teléfono: (55).11.63.91.42

Mail: [info@paulroco.com](mailto:info@paulroco.com)

**MHAP TROJE**

DESARROLLO POR **PAULROCO**